

# Série QUAD

Pompe auto-amorçante en acier inoxydable pour débits élevés



Débit jusqu'à 750 l/min



Montez jusqu'à 25 m



Température de fonctionnement maximale 110 °C



Pression de service maximale 4 bar



Moteurs de 4 à 7,5 CV – 2 800 tr/min



Entièrement fabriqué en acier inoxydable AISI 304/316 de haute épaisseur



Convient aux liquides agressifs contenant des matières en suspension.

### **Pompe auto-amorçante**

Pompe auto-amorçante capable de traiter des liquides contenant des gaz dissous et de fonctionner jusqu'à une profondeur de 5 mètres.

### **turbine de type ouvert**

La turbine de type ouvert est entièrement fabriquée en acier inoxydable et convient au traitement de liquides sales et chargés de particules solides.

### **Petite taille**

La pompe QUAD est très compacte et peut, sur demande, être fournie avec un chariot pratique en acier inoxydable pour faciliter son transport.



### **Corps de pompe à haute épaisseur**

Acier épais (3 mm) assurant une meilleure résistance mécanique et à la corrosion, et donc une durée de vie plus longue

### **Zone à risque d'explosion**

Pour fonctionner dans les zones à risque d'explosion, des moteurs conformes aux normes ATEX sont fournis.

### **Facile à démonter**

Le nettoyage et le remplacement de la garniture mécanique et de la turbine sont incroyablement simples car la pompe peut être démontée facilement.

### **Hygiène maximale**

Le corps de pompe est poli intérieurement et extérieurement pour garantir une hygiène optimale. De plus, les surfaces internes sont lisses et sans arêtes vives afin d'assurer un rendement hydraulique élevé.





#### Plus de sécurité

Pour permettre l'utilisation des pompes QUAD dans des environnements potentiellement explosifs, des moteurs ATEX sont fournis.

#### Les pompes de la série QUAD possèdent les caractéristiques suivantes :

- Amorçage à une profondeur maximale de 5 m avec la pompe remplie
- Son débit le rend adapté aux transferts de moyenne et grande taille, tout en maintenant une bonne pression de refoulement.
- Turbine ouverte en acier inoxydable, la rendant adaptée au traitement des liquides chargés de particules.
- Adapté à la manipulation de liquides agressifs
- Acier épais (3 mm) assurant une meilleure résistance mécanique et à la corrosion, et donc une durée de vie plus longue
- Haute efficacité hydraulique
- Des moteurs antidéflagrants peuvent être fournis pour le pompage de liquides inflammables.



avec élastomères NBR, FPM ou PTFE

Leur résistance à l'agression chimique les rend adaptées aux industries **chimiques** , **pharmaceutiques** et **textiles** , leur capacité à pomper des liquides chargés de déchets les rend adaptées au **traitement des eaux** en général et des **déchets industriels** , tandis que leur polyvalence convient à l' industrie **vinicole et agroalimentaire** .

Sur demande, les pompes peuvent être livrées sur un chariot en acier inoxydable équipé d'un interrupteur.

Les pompes peuvent également être fournies avec des raccords DIN 11851, Garolla ou Macon.

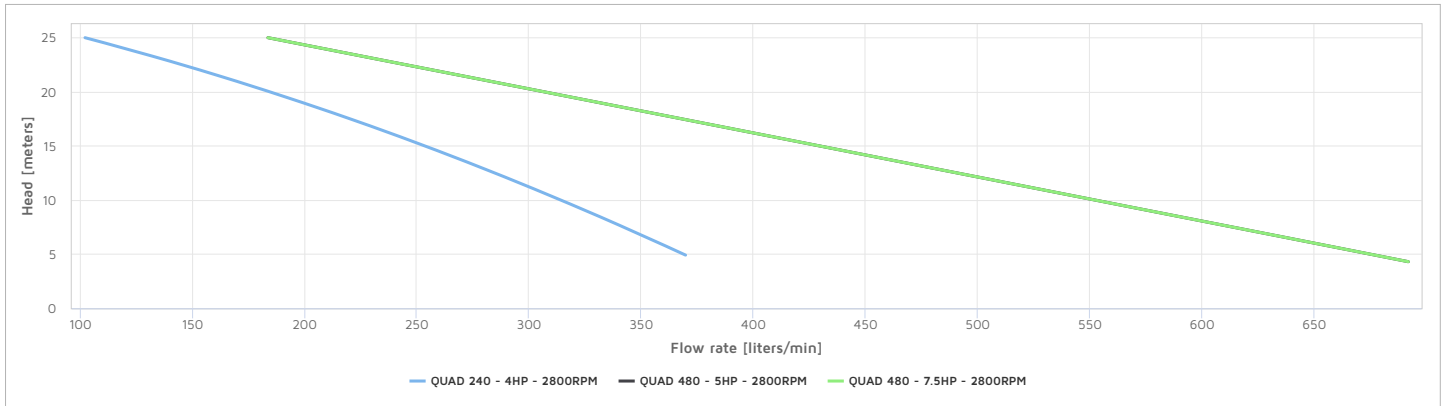
## Spécifications techniques

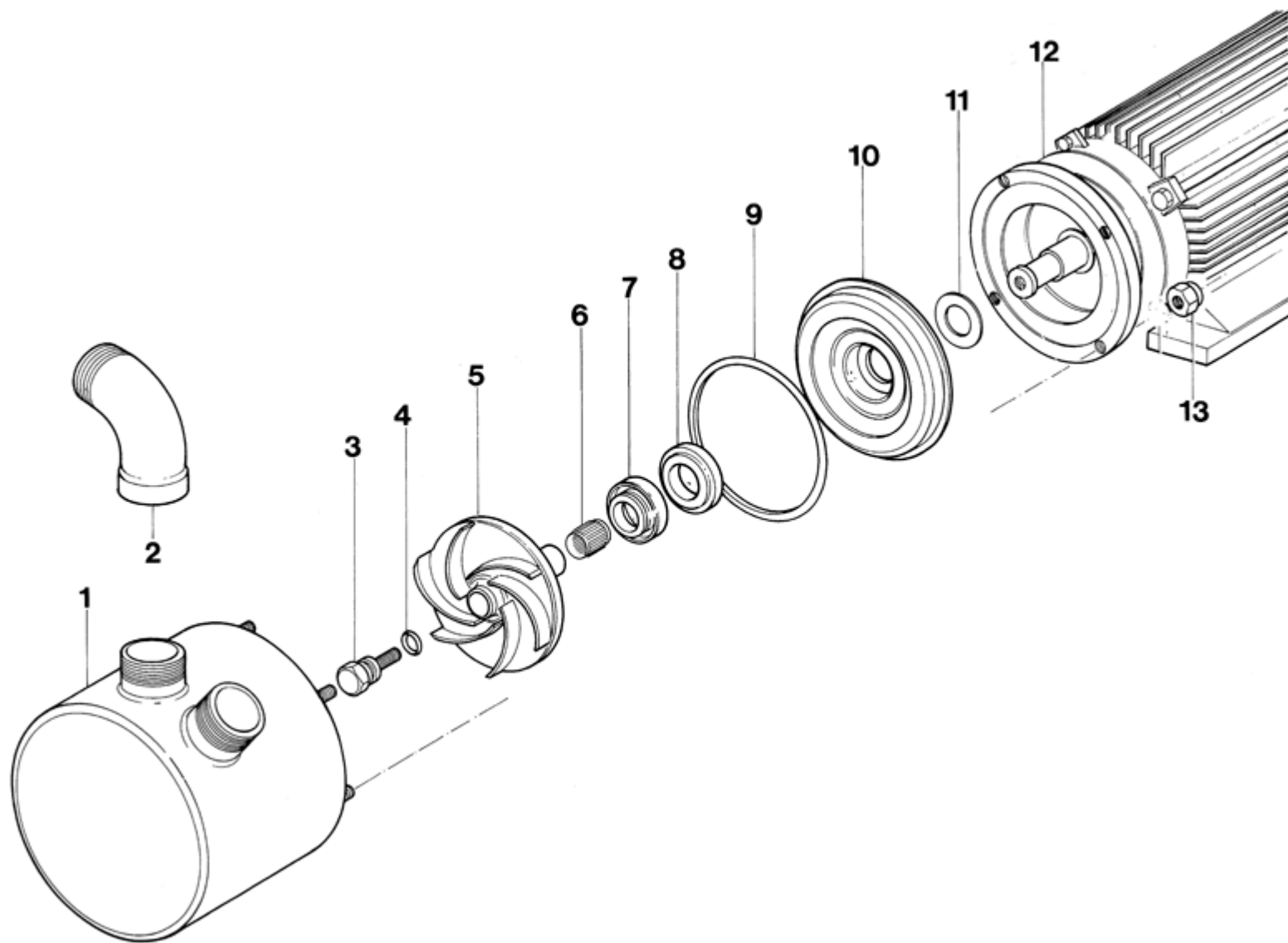
La puissance et la capacité sont liées au travail avec l'eau.

MOD	MOTEUR			DÉBIT [l/min] ± 5%						Ø PORTS
	HP	tr/min	TAPER	2 m	5 m	10 m	15 m	20 m	25 m	
QUAD 240	4	2800	triphase	399	369	314	253	184	102	Filetage mâle BSP Ø 2"
QUAD 480	5*	2800	triphase	748	675	552	429	306	184	Filetage mâle BSP Ø 2"
	7,5	2800	triphase	748	675	552	429	306	184	

La puissance électrique de ces modèles peut varier selon la marque des moteurs et la norme ATEX. Cependant, les performances de la pompe restent inchangées.

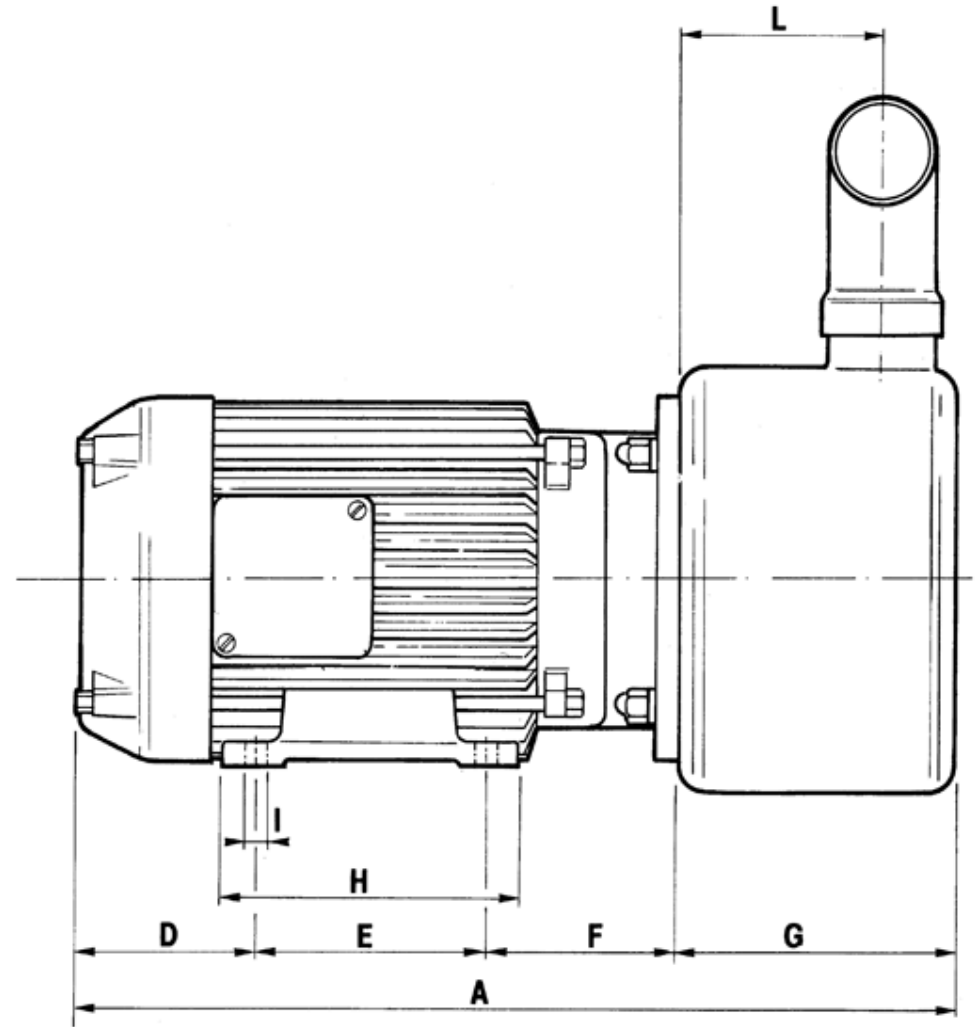
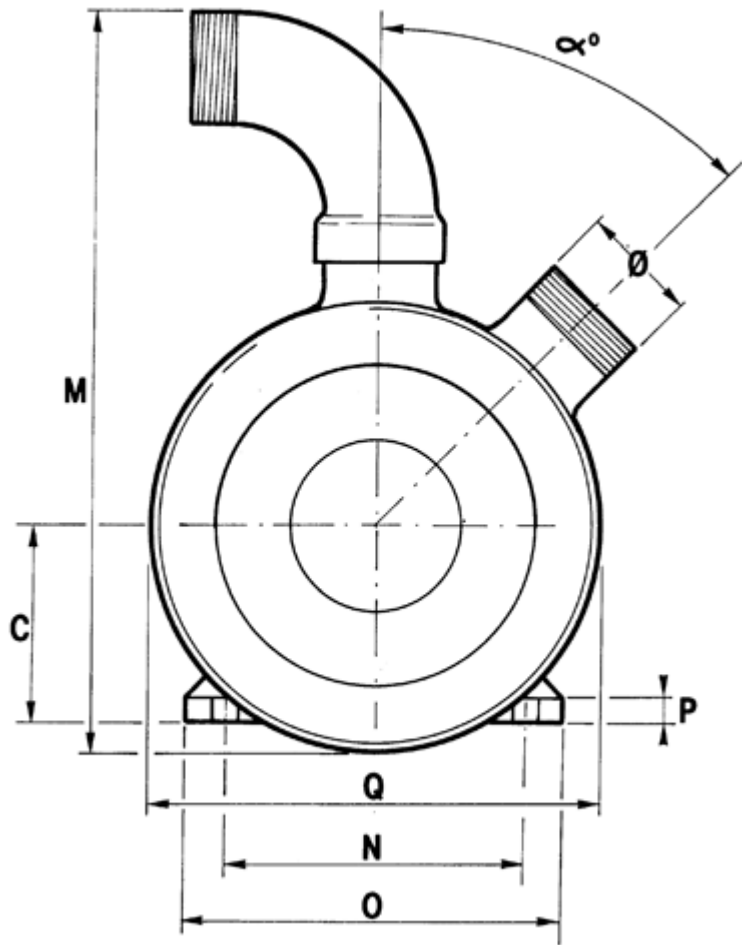






RIF	DESCRIPTION	MATÉRIELS
1	Côté de livraison du boîtier	Acier inoxydable AISI 304 ou 316
2	coude de sortie	Acier inoxydable AISI 304 ou 316
3	Vis à turbine	Acier inoxydable
4	Joint torique de la vis de la turbine	NBR ou FPM
5	Turbine	Acier inoxydable AISI 304 ou 316
6	Anneau de compensation	Acier
7	Joint d'étanchéité pour pièce rotative	Graphite, acier inoxydable, NBR ou FPM ou PTFE
8	Joint d'étanchéité partie fixe	Céramique, NBR ou FPM ou PTFE
9	Joint d'étanchéité du corps	NBR ou FPM
10	Disque d'étanchéité	Acier inoxydable AISI 304 ou 316
11	Anneau d'espacement	Acier inoxydable
12	Moteur électrique	---
13	Écrou de blocage	Acier





MOD	MOTEUR		Dimensions [mm]														α [deg]	Ø
	HP	tr/min	UN	C	D	E	F	G	H	je	L	M	N	O	P	Q		
QUAD 240	4	2800	481	100	98	140	98	145	170	16	104	400	160	200	13	240	45°	2"
QUAD 480	5	2800	486	100	98	140	98	150	170	16	104	400	160	200	13	240	45°	2"
	7,5	2800	515	100	120	140	110	150	180	18	104	400	185	220	14	240	45°	

